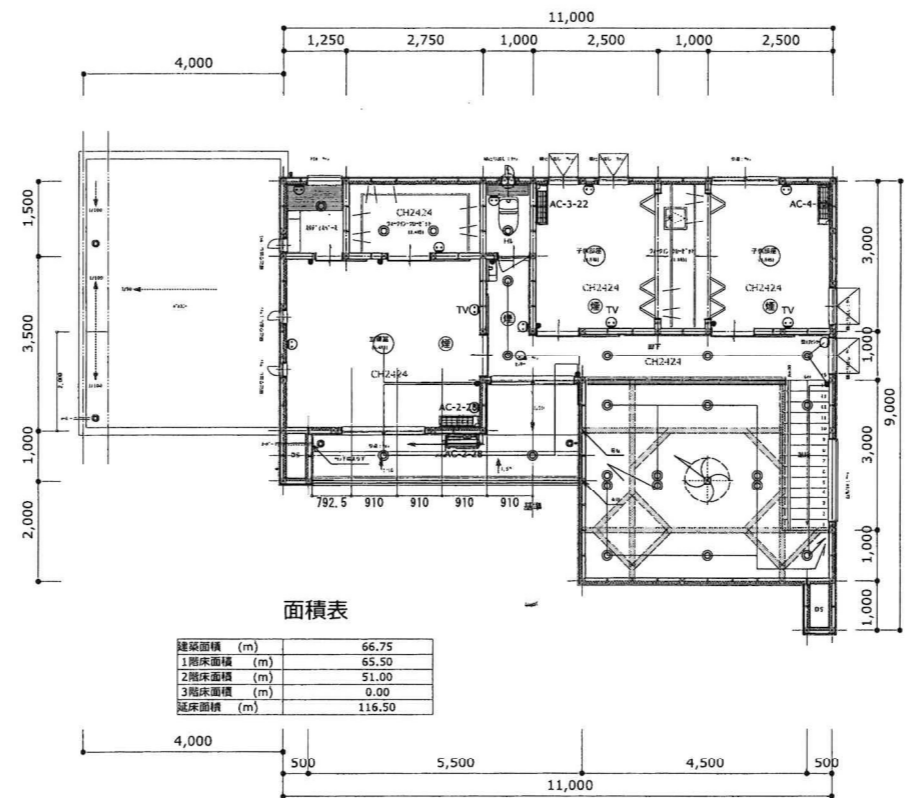
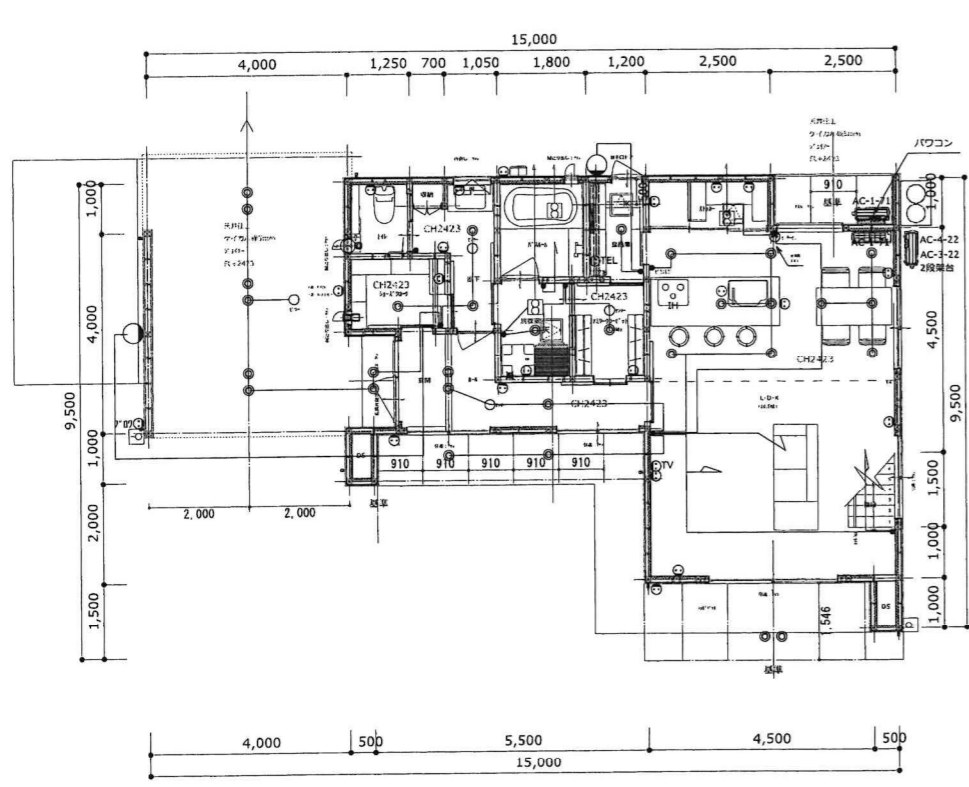


土

地



物件種目	分譲住宅			
最適用途	3LDK+2WIC+書斎			
土地面積	宅地	288.01㎡(87.12坪)	建物面積	116.50㎡
	山林	165.82㎡(50.16坪)		1階
	合計	453.83㎡ 137.28坪	2階	51.00㎡
価格	3,300万円	坪単価		
物件所在地	島田市船木			
交通				
土地権利	所有権	地目	宅地・一部畑	
都市計画	未線引き	用途地域	無指定地域	
建ぺい率	60%	容積率	200%	
現況	建築条件			
引渡日	国土法届出			
他の法令上の制限				
接道状況(角地・間口)				
設備	オープンガレージ、玄関電気錠 耐震等級3 制震装置、食洗器、ガス衣類乾燥機乾太くん 駐車場 4台 ZEH仕様、長期優良住宅仕様			
備考	高台、陽当たり良 初倉南小学校 徒歩9分 畑部分は農地法許可済 弊社売主につき不動産手数料なし			



株式会社 システム・トゥエンティワン 住所 静岡県榛原郡吉田町片岡900-2 宅地建物取引業 静岡県知事許可(6) 第11705号

所属団体名 社団法人全日本不動産協会 T A L 0548 - 33 - 1451 建設業許可 静岡県知事許可(般-7) 第29270号

F A X 0548 - 33 - 1450 設計事務所 静岡県知事許可(6) 第6872号